



تولید کننده انواع
دمپر و دریچه‌های توزیع، کنترل و هدایت هوا



دریچه های گرد - چت اسپات

دریچه جت اسپات



کاربری:

این دریچه امکان انتقال هوا را بصورت متمرکز با قابلیت تنظیم به تمام جهات را دارا می باشد. همچنین برای پرتاب های بلند و نقطه ای برای توزیع جریان هوا در مسافت های طولانی استفاده می شود.



موارد مصرف:

در مکان های صنعتی ، تالارها، سالن ها ، ورزشگاه ها ، کارخانجات ، کشتی ، رستوران ها ، ترمینال فرودگاه ها ، مجتمع های تجاری و ... استفاده می شود.

محل نصب:

در دیوار یا سقف های بلند.
مناسب برای محیط هایی با شرایط دشوار دسترسی و نیاز به تنظیم دقیق جریان هوا.

مشخصات فنی :

- جنس از آلومینیوم
- دارای دبی هوای بالا و پرتاب بلند می باشد
- قابلیت گردش دریچه ها در حول مرکز دریچه و دوران ۳۶۰ درجه
- راندمان بنحوی است که پرتاب هوا در مسیر طولانی ادامه یافته، بخصوص در فضاهایی که امکان کانال کشی میسر نیست و یا مقرون به صرفه نمی باشد .
- از دو قسمت فلنج بیرونی و بدنه تشکیل شده است .
- برای اتصال به کانال گرد و مستطیلی استفاده می شود

سرو موتور:

برای تنظیم پرتاب هوا در تابستان و زمستان از این نوع موتور جهت بهینه سازی جریان هوا استفاده می شود .
در موقعیت تابستانی با چرخاندن نازل به سمت بالا می تواند بهترین عملکرد توزیع هوا را داشته باشد و در موقعیت زمستان نازل را به سمت پایین می چرخاند .

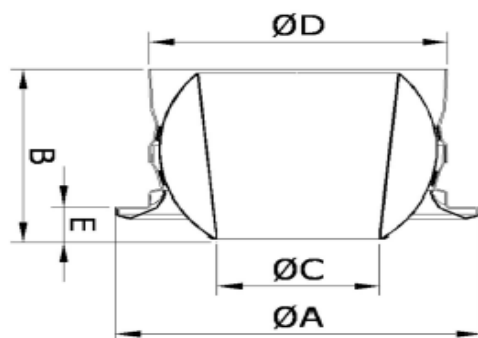
مشخصات ابعادی :

این جدول به شما کمک می کند تا ابعاد دقیق نازل را برای انتخاب مناسب بر اساس نیاز پروژه تعیین کنید. ستون های جدول نشان دهنده ابعاد مختلف نازل هستند:

- $\varnothing D$ قطر اصلی نازل (اندازه نازل).
- $\varnothing A$ قطر فلنج بیرونی که برای اتصال و نصب استفاده می شود.
- $\varnothing C$ عمق داخلی نازل (طول بخش کانال ورودی).
- B فاصله عمودی از پایه تا بخش میانی نازل.
- E ضخامت فلنج بیرونی

ابعاد دریچه های کروی

قطر اسمی (mm) D	$\varnothing D$ (mm)	$\varnothing A$ (mm)	$\varnothing C$ (mm)	B (mm)	C (mm)
$\varnothing 100$	98	145	50	90	14
$\varnothing 125$	123	170	65	100	20
$\varnothing 160$	158	200	83	115	24
$\varnothing 200$	198	257	108	135	28
$\varnothing 250$	248	305	134	150	34
$\varnothing 315$	313	367	178	228	40
$\varnothing 400$	398	488	228	290	48



پوشش نهایی :

رنگ پیش فرض دریچه رنگ پودری الکترواستاتیک سفید (رال ۹۰۱۶) است.

امکان تولید با پوشش آلومینیوم مات یا سطح خام بنا به درخواست مشتری وجود دارد.

کد سفارش :

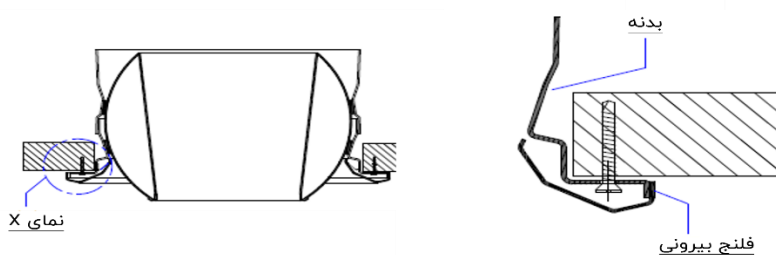
دریچه های جت اسپات شرکت تاد با کد سفارش زیر مشخص می شوند .

JES-(BFD/HPD)-Ø-C (9016)	
دریچه جت اسپات	JES
دمپر پروانه ایی=BFD	BFD/HPD
دمپر نیم صفحه =HPD	
قطر دریچه	Ø
رنگ سفید RAL 9016	C

نصب دریچه :

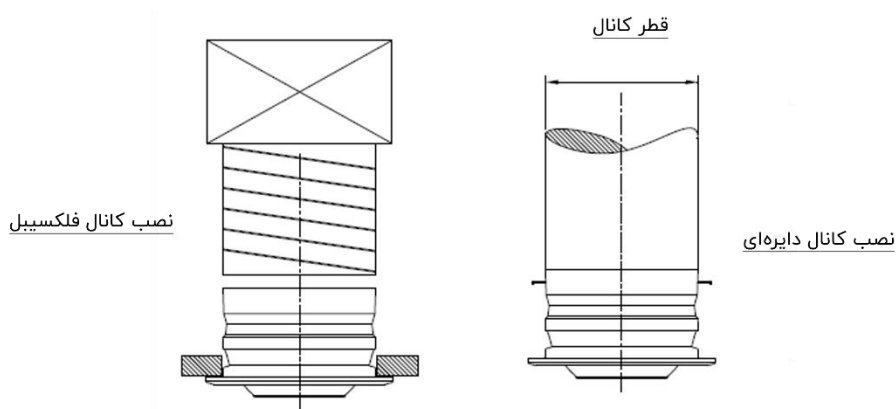
نصب بر روی سقف کاذب:

- ابتدا فلنج خارجی را باز کنید و محل نصب را روی سقف کاذب مشخص کنید.
- قسمت شاسی نازل را روی سقف کاذب با پیچ نصب کنید.
- پس از نصب شاسی، فلنج خارجی را به وسیله پیچ‌ها در جای خود محکم کنید.
- تجهیزات نصب به گونه‌ای طراحی شده‌اند که پس از نصب، قطعات اتصال قابل مشاهده نباشند.



اتصال به کانال‌های دایره‌ای و مستطیلی:

- کانال دایره‌ای: نازل به طور مستقیم به کانال‌های گرد با ابعاد مناسب متصل می‌شود.
- کانال مستطیلی: برای اتصال به کانال مستطیلی، از آداپتور مخصوص استفاده می‌شود.



با استفاده از جداول زیر می توان سایز دریچه را انتخاب کرد :

FLOW Distance										Air Velocity in comfort Region- vL m/s
Size	10 m			20 m			30 m			
	V	LWA	LWNC	V	LWA	LWNC	V	LWA	LWNC	
	m ³ /h	dB(A)	NC	m ³ /h	dB(A)	NC	m ³ /h	dB(A)	NC	
100	94	29	23	141	41	35	0.25
125	123	25	22	180	36	30	
160	83	<20	<20	166	<20	<20	249	35	28	
200	105	<20	<20	220	<20	<20	306	27	20	
250	134	<20	<20	274	<20	<20	382	22	<20	
315	180	<20	<20	353	<20	<20	540	20	<20	
400	234	<20	<20	465	<20	<20	702	<20	<20	
100	94	29	23	188	50	45	0.5
125	123	25	22	245	46	40	
160	166	<20	<20	332	44	37	497	55	49	
200	220	<20	<20	436	38	31	656	50	44	
250	274	<20	<20	548	34	26	825	45	39	
315	353	<20	<20	702	28	20	1055	40	32	
400	465	<20	<20	929	20	<20	1394	33	26	
100	188	50	45	1.0
125	245	46	40	
160	332	44	37	
200	436	38	31	872	
250	548	34	26	1098	53	47	
315	702	28	20	1404	48	41	2106	
400	929	20	<20	1858	42	35	2783	53	47	